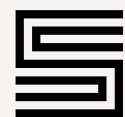




PIXBO SJÖTERRASS

8 EXKLUSIVA BOSTADSRÄTTER MED TILLHÖRANDE TAKTERRASSER. ALLDELES INTILL RÅDASJÖN.



PIXBO SJÖTERRASS

Välkommen till ett *sjönare vardagsliv!*

På Gunnebovägen i idylliska Pixbo utvecklar vi nu åtta exklusiva radhus i det nya bostadskvarteret Pixbo Sjöterrass. Radhusen erbjuds som bostadsrätter och uppförs i två generösa storlekar om 148 respektive 171 kvadratmeter. Här bor du omgiven av lugna villakvarter, lummiga grönområden och med några få steg från Rådasjöns glittrande vattenbryn.

De nya terrasshusen i Pixbo Sjöterrass är inte vilka nyproducerade bostäder som helst. Varje kvadratmeter är noggrant utformad för att skapa en bekymmersfri boendemiljö som fullkomligt osar nyckelfärdig livskvalitet. Här erbjuds flexibla planlösningar, en genomgående hög standard och inredningsval i smakfull, skandinavisk design. Samtliga radhus får även en egen uteplats med tillhörande förråd, som vetter mot kvarterets lugna gårdsstråk. De större radhusen förses dessutom med ett generöst garage på 30 kvadratmeter i suterrängplan.

Ja, vad mer kan man önska av sitt framtida hem? Kanske en egen takterrass? Vi har glädjande nyheter: det ingår. Och ingen liten sådan heller. En cirka 50 kvadratmeter stor, som bjuder på spektakulär panoramautsikt över Rådasjön, grannskapet och de gröna omgivningarna. Vi vill inte lova för mycket, men att morgonkaffet får en ny dimension här uppe kan vi nästan garantera. För att inte tala om helgbrunchen, middagsbjudningen, födelsedagsfesten och ja – alla tillställningar däremellan. När allt kommer omkring finns det nog inte så mycket mer att önska. Den enda frågan som kvarstår är: vilket radhus väljer du?

Välkommen till ett *sjönare* vardagsliv!

Informationen baseras på nu kända förhållanden. Reservation för ändringar/tryckfel i text och bild. Avvikelser kan förekomma. Ändringar och tillägg av betydelse kommer dock att redovisas. Första upplagan.





Pixbo Sjöterrass utvecklas av Wallenstam

Wallenstam är ett företag som gör mer än förvaltar hus. I nära samarbete med staden arbetar vi för att skapa trygga platser och områden som människor vill bo i, arbeta i och besöka. Med Pixbo Sjöterrass tar vi vårt engagemang för trygghet och livskvalitet till hjärtat av idylliska Pixbo. Här utformar vi nu åtta nyproducerade radhus i bostadsrättsform för att möta efterfrågan på trivsamma hem i en fantastisk miljö.

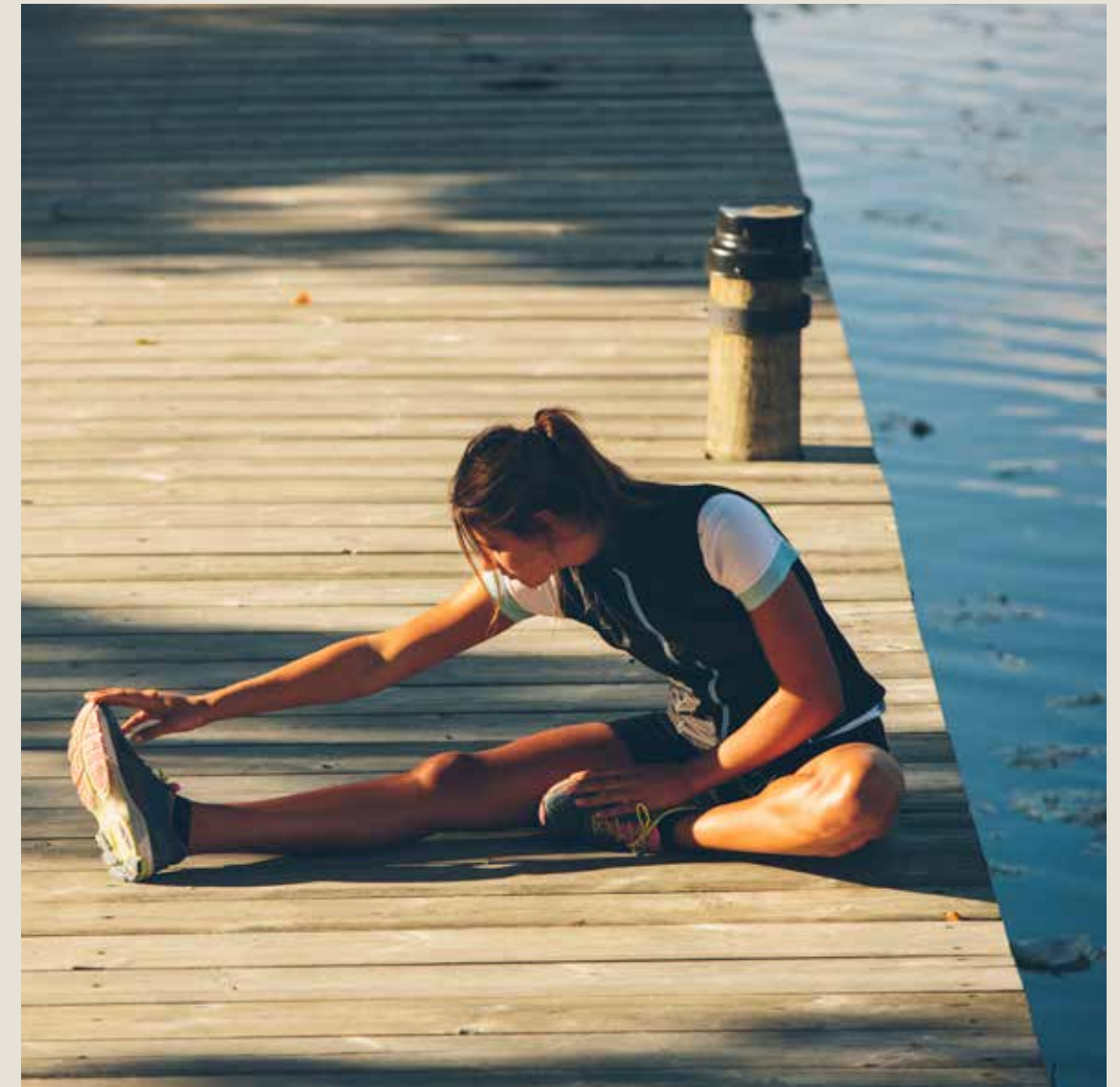
Sedan vi satte spaden i marken första gången för mer än 75 år sedan har vi ständigt strävat efter att utveckla morgondagens fastigheter, kvarter och områden. I Pixbo Sjöterrass har vi tagit hänsyn till varje detalj för att skapa ett harmoniskt och exklusivt boende som följsamt smälter in med landskapet runt omkring. Här kommer du och dina grannar kunna njuta av sjönära livskvalitet och uppleva den unika kombinationen av storslagna vyer, moderna bekvämligheter och grönskande omgivning. Eller som vi säger, ett sjönare vardagsliv.

Varmt välkommen att upptäcka allt Pixbo Sjöterrass har att erbjuda!

FRÅN PÄLSFABRIK TILL EXKLUSIVA BOSTÄDER

En gång i tiden stod en pälsfabrik på marken där Pixbo Sjöterrass nu växer fram. När fabriken så småningom stängde sina portar såg vi på Wallenstam en möjlighet att gjuta nytt liv i platsen och förvandla den gamla industrifastigheten till en skola. Men tiderna förändras. Och när skolan till slut också flyttade ut ur den gamla byggnaden tvingades vi återigen ställa oss själva frågan: hur bygger vi vidare på platsens stolta historia?

Med Pixbos idylliska charm och naturnära omgivning var svaret givet – bostäder. Vi skulle skapa moderna hem som fullt ut tar vara på platsens fantastiska läge vid vattnet. Utmaningen låg i att utforma byggnader som var tillräckligt höga för att fånga den vackra sjöutsikten, men samtidigt diskreta nog för att smälta in i landskapet. Lösningen stavades radhus med karakteristiska cederspånsfasader, som både framträder och smälter in i miljön.



Mäklare Tomas Ahre om Pixbo Sjöterrass

Jag har haft det stora nöjet att få vara med och planera Pixbo Sjöterrass sedan ett antal år tillbaka. Ambitionen med projektet har hela tiden varit att skapa ett hemtrevligt och förstklassigt boende i en trygg, lugn och naturskön miljö alldeles intill Rådasjön.

Husens arkitektur är en hyllning till 40-talets estetiska charm, men med en modern twist. Här har tid och omsorg investerats i varje detalj för att skapa bostäder som andas kvalitet, hela vägen från de formstarka fasaderna ner till de smakfulla inredningsdetaljerna. De imponerande takterrasserna, de genomtänkta planlösningarna och de noggrant utvalda materialen skapar tillsammans en fin balans mellan historisk elegans och modern design.

Men din privata oas slutar inte vid ytterdörren. I stället flätas det samman med Rådasjön och de natursköna omgivningarna. I lövskogarna kan du uppleva hur vårens vitsippebackar övergår i varma sommarkvällar, som sakta glider över i höstens färgprakt.

Ja, här väntar en boendemiljö långt utöver det vanliga. Och jag ser oerhört mycket fram emot att få visa upp de färdiga radhusen så fort kvarteret börjar ta form. Min målsättning är att på bästa sätt hjälpa dig som kund hitta ett hem som du kommer trivas i många år framöver!

Tomas Ahre, ansvarig mäklare för Pixbo Sjöterrass



Ahre Villor & Våningar förmedlar, som namnet antyder, villor och våningar i Göteborg. En enorm erfarenhetsbas och yrkeskompetens har byggts upp under de 36 år verksamheten arbetat. Vi ser varje uppdrag som ett stort förtroende och skapar utifrån det unika objektet ett överraskande bra resultat. Våra samlade resultat är grunden till vårt starka varumärke.



Grönskande omgivningar och svalkande dopp

Pixbo Sjöterrass är inte bara inbäddat i ett landskap som är förbluffande vackert och naturskönt – det är också en plats rik på historiska kulturarv. Sedan 2004 har området kring Rådasjön erkänts som naturreservat, och är i dag ett värdefullt natur-, kultur- och friluftsområde.

En vindlande 10 kilometer lång stig tar dig runt Rådasjön och Stensjön, förbi det majestätiska Gunnebo Slott och genom västra Mölnlycke. Denna charmiga rutt utforskas bäst på cykelsadeln, gärna med några stopp vid de pittoreska bad- och rastplatserna som du hittar utspridda längs vägen. Rådasjöns badplats, med sin barnvänliga brygga och sandbotten, är en särskilt populär plats för ett uppfriskande dopp en solig dag!

Skulle du mot förmodan tröttna på rogivande natur och svalkande dopp tar det inte mer än 10 minuter att ta sig in till Mölnlycke centrum från Pixbo Sjöterrass – bussen stannar praktiskt taget utanför dörren. Och för dig som söker mer storstadspuls än vad Mölnlycke centrum förvisso stora utbud av service, restauranger och butiker har att erbjuda, ligger Göteborgs city knappt en halvtimme bort med buss. En restid som halveras om du i stället tar bilen in.



Ett kungligt grannskap

Mellan Rådasjön och Stensjön ligger det ståtliga Gunnebo Slott – ett anrikt sommarresidens från 1700-talets slut, ritad av den dåvarande stadsarkitekten Carl Wilhelm Carlberg. Slottet och dess omgivningar, inklusive parken, odlingsmarken och den omgivande lövskogen, har varit kulturresevat sedan 1995.

Inte långt från Gunnebo Slott hittar du ståtliga Villa Denninghoff, ritad av Louis Enders och invigd 1898. Villan, som numera är känd som Villa Slottsviken, förvärvades av SKF 1951 och har efter omfattande renoveringar fungerat som en plats för representation.

Strax norr om Rådasjön ligger även Råda Säteri, en välbevarad kulturell miljö med anor ända från medeltiden. På denna historiska plats, som nu rymmer en herrgård från 1700-talet, kan du avnjuta lunch på bistron eller en avkopplande fika i det charmiga herrgårdskaféet.



Allt du kan önska för en bekymmersfri vardag

Även om omgivningarna i Pixbo kan kännas som att vandra genom en historisk landskapsmålning med herrgårdar, säterier och slott, så kommer du snabbt upptäcka att ditt nya hem i Pixbo Sjöterrass erbjuder alla moderna bekvämligheter som hör 2000-talet till.

Kvarteret består av totalt åtta stilrena radhus, alla med en egen uteplats på både fram- och baksidan av huset. Här kan du scrolla igenom nyhetsflödet och njuta av ditt morgonkaffe i lugn och ro, eller väcka endorfinerna till liv innan du ger dig ut på en löprunda i skogen. Med totalt 13 parkeringar inom föreningen kan du även njuta av att aldrig behöver leta efter en lämplig plats att ställa bilen. Och för dig som är i behov av ytterligare parkeringsutrymme erbjuder de större radhusen generösa garage på 30 kvadratmeter.

För att öka tryggheten och trivseln dygnet runt kommer hela kvarteret att vara utrustat med bra utomhusbelysning. Inom kvarteret finns även ett miljörum för källsortering och återvinning, vilket underlättar för dig och dina grannar att leva mer klimatsmart. Varje hus är dessutom utrustat med solceller på taket – en del av vår strävan att skapa energieffektiva hem utan att tumma på inomhusklimatet.

När det gäller digitala bekvämligheter har föreningen tecknat ett gruppavtal med Tele2 för leverans av både bredband och TV. Elabonnemang tecknas individuellt för varje radhus, medan vatten levereras av föreningen och debiteras enligt faktisk förbrukning. Varje radhus har även en egen värmepump som ser till att ditt hem alltid har en behaglig temperatur och gott om varmvatten.



Situationsplan



Arkitektur och inredning

Arkitekturen i Pixbo Sjöterrass är ett välbalanserat möte mellan historisk charm och samtida estetik. Inspirationen är hämtad från 40-talets charmiga formspråk – omsatt i en modern tolkning som framhäver det bästa av dåtid och nutid.

Exteriört är fasaden klädd i cederspån, ett hållbart och naturligt träslag som inte bara ger husen en tidlös karaktär, utan även erbjuder utmärkt motstånd mot väder och vind. Invändigt präglas husen av smarta, väldisponerade planlösningar som tar vara på varje kvadratmeter och gör det enkelt att möblera kreativt och fritt.

Inredningen är en hyllning till nordisk minimalism, med rena linjer och naturliga material. Golven pryds av en enstavig ekparkett, och i köket finner du vitvaror från Electrolux, inramade av kvalitativa ytskikt från Ballingslöv. I badrum och hall möts du av ett ljusgrått klinkergolv – en elegant tolkning av natursten som tillför en samtida elegans till ditt hem. De generösa fönsterpartierna bidrar i sin tur med ett överflöd av naturligt ljusinsläpp i flera väderstreck.

I Pixbo Sjöterrass finns även två interiöra inredningskoncept. Beroende på vilket hus du väljer får du antingen en ljus eller en mörk interiör färgsättning.



TEMA LJUS (Radhus 1 A-B, 3 A-B)



TEMA MÖRK (Radhus 1 C-D, 3 C-D)







Gunnebovägen 1

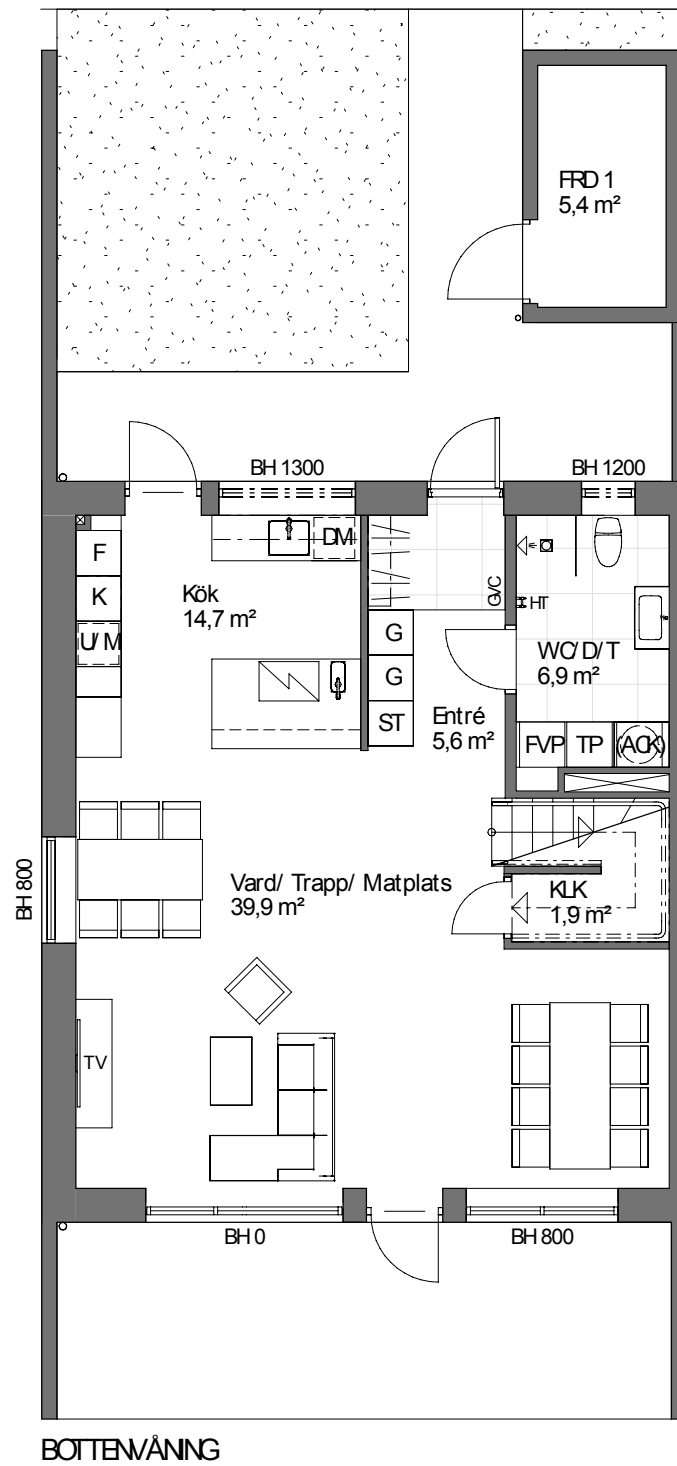
Rymliga radhus på 148 kvadratmeter för dig som värdesätter modern bekvämlighet, naturnära lugn och förtrollande utsikt.

- Belägna i den bakre längan på kuperad terräng, erbjuder dessa radhus en lugn och privat atmosfär med fantastisk utsikt.
- Varje hus är omsorgsfullt utformat med en väldisponerad planlösning som tar vara på varenda kvadratmeter.
- Egen uteplats som bjuder in till avkoppling och umgänge mot det lummiga kvartersstråket.
- Stor takterrass på 50 kvadratmeter, perfekt för soldränkta frukostar, magiska grillkvällar eller bara för att njuta av den fantastiska panoramautsikten.
- Två interiöra färgsättningar, där ena går i en ljus och den andra i en mörkare ton.

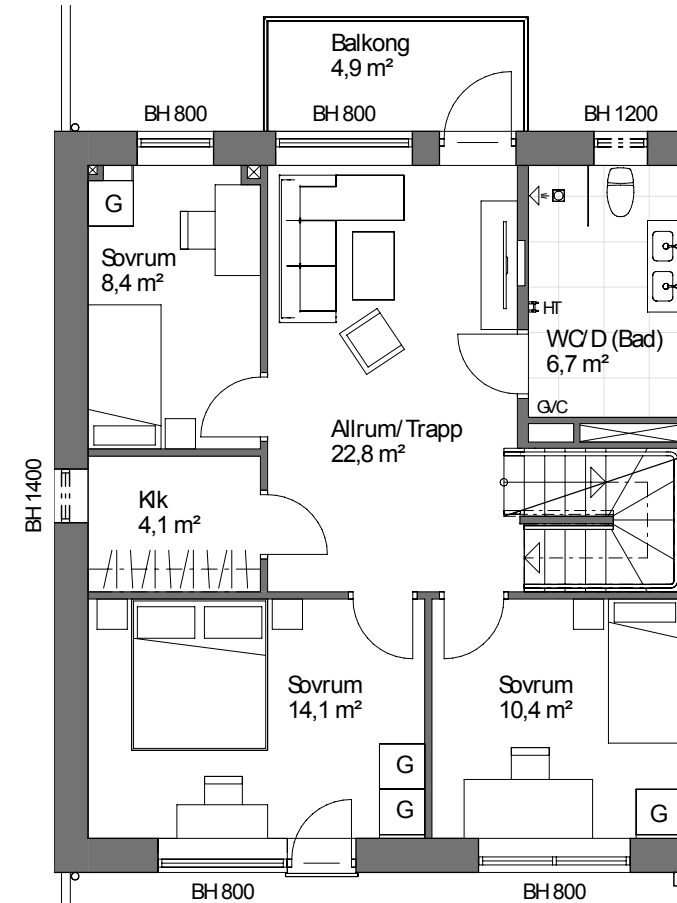


Gunnebovägen – 1A

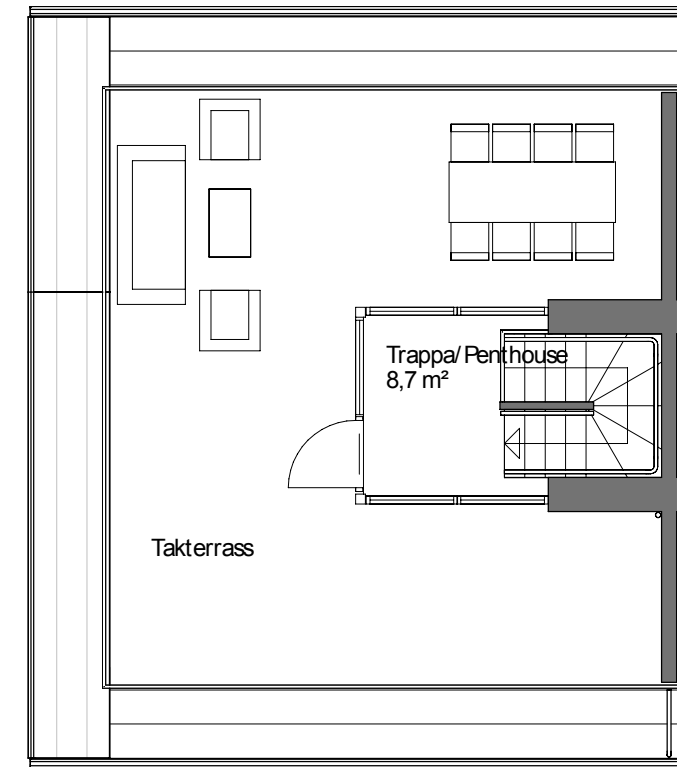
5 rok, 148 m² (BOA)



BOTTENVÅNING



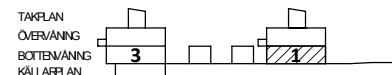
ÖVERVÅNING



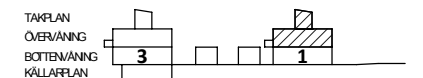
TAKPLAN

TEMA
LJUS

LÄGENHET 1A

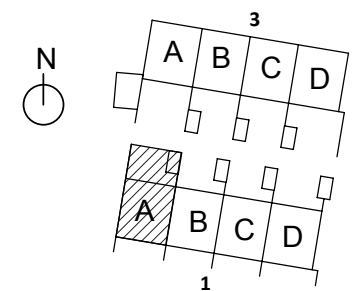


LÄGENHET 1A



FÖRKLARINGAR

- | | | |
|-------------------|----------------------|------------------------------|
| G GARDEROB | ☒ SCHAKT | FVP VÄRMEPUMP |
| TP TVÄTTPELARE | BH BRÖSTNINGSHÖUD | G/C GOLVÄRMECENTRAL |
| ST STÄDSKÅP | TV TV-PLACERING | HT HANDUKSTORK |
| IND. HÅLL + Fläkt | KAPPHYLLA | UM HÖGSKÅP MED UGN/ MIKROUGN |
| K KYL | (AG) ACKUMULATORTANK | |
| F FRYS | DM DISKMASKIN | |
| GB GOLVBRUNN | S SKÅP | |

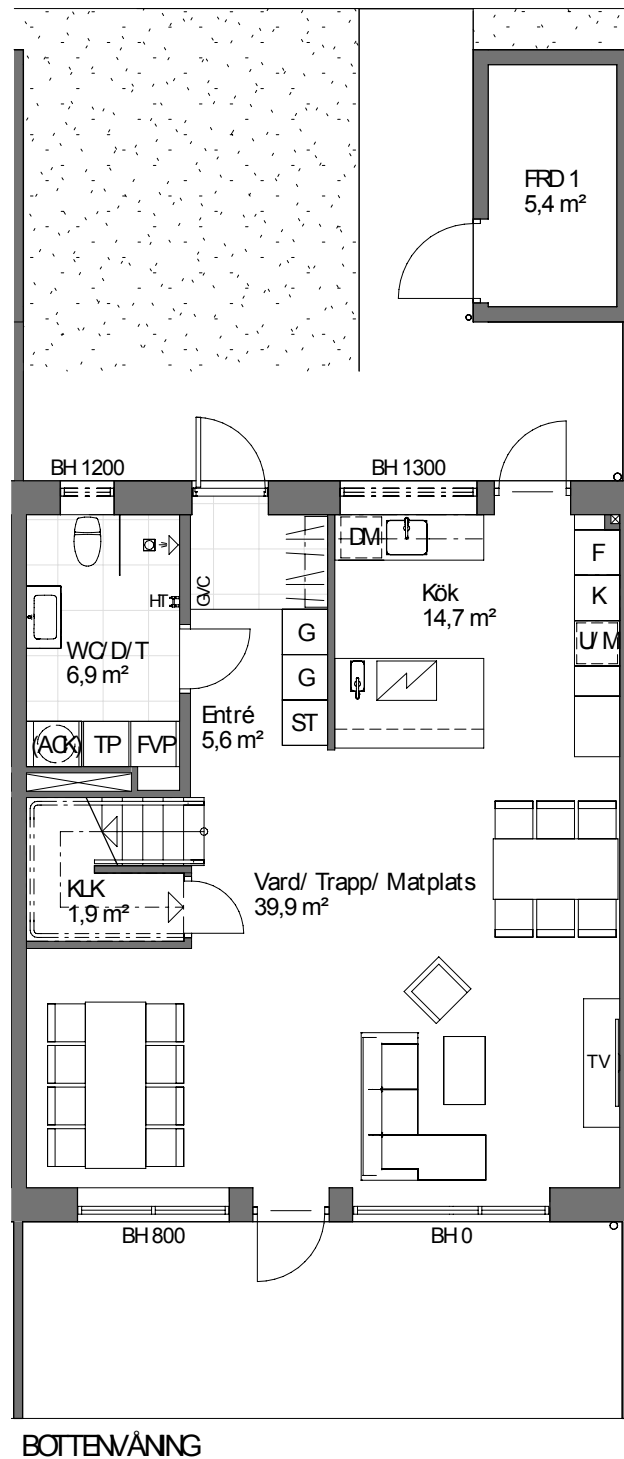


0 1 2 3 4 5m skala 1:100

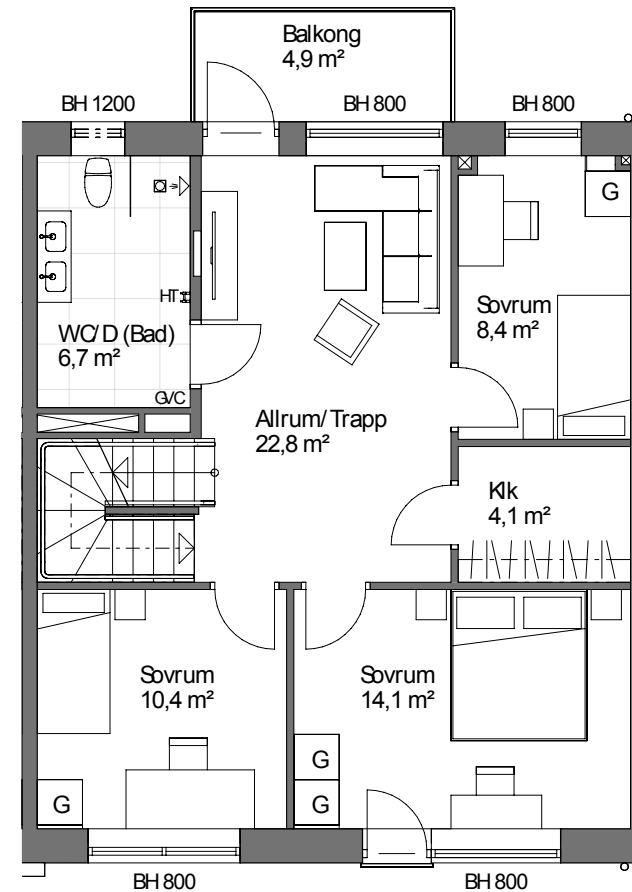
2023-03-03

Gunnebovägen – 1B

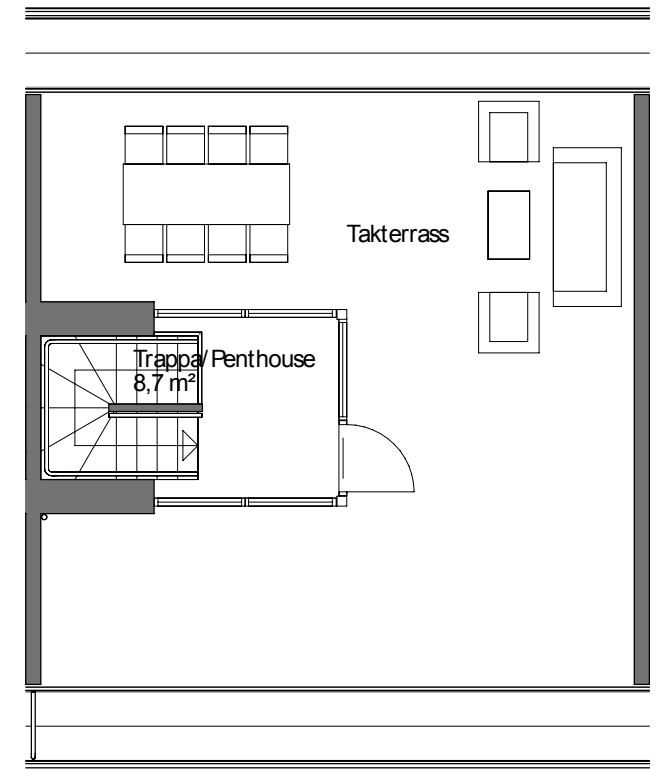
5 rok, 148 m² (BOA)



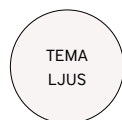
BOTTENVÄNING



ÖVERVÄNING



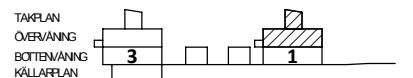
TAKPLAN



LÄGENHET 1B

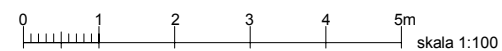
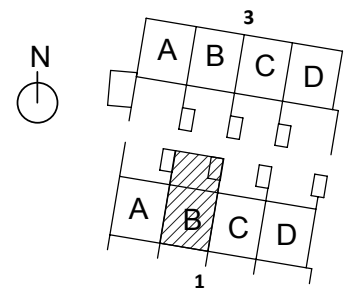


LÄGENHET 1B



FÖRKLARINGAR

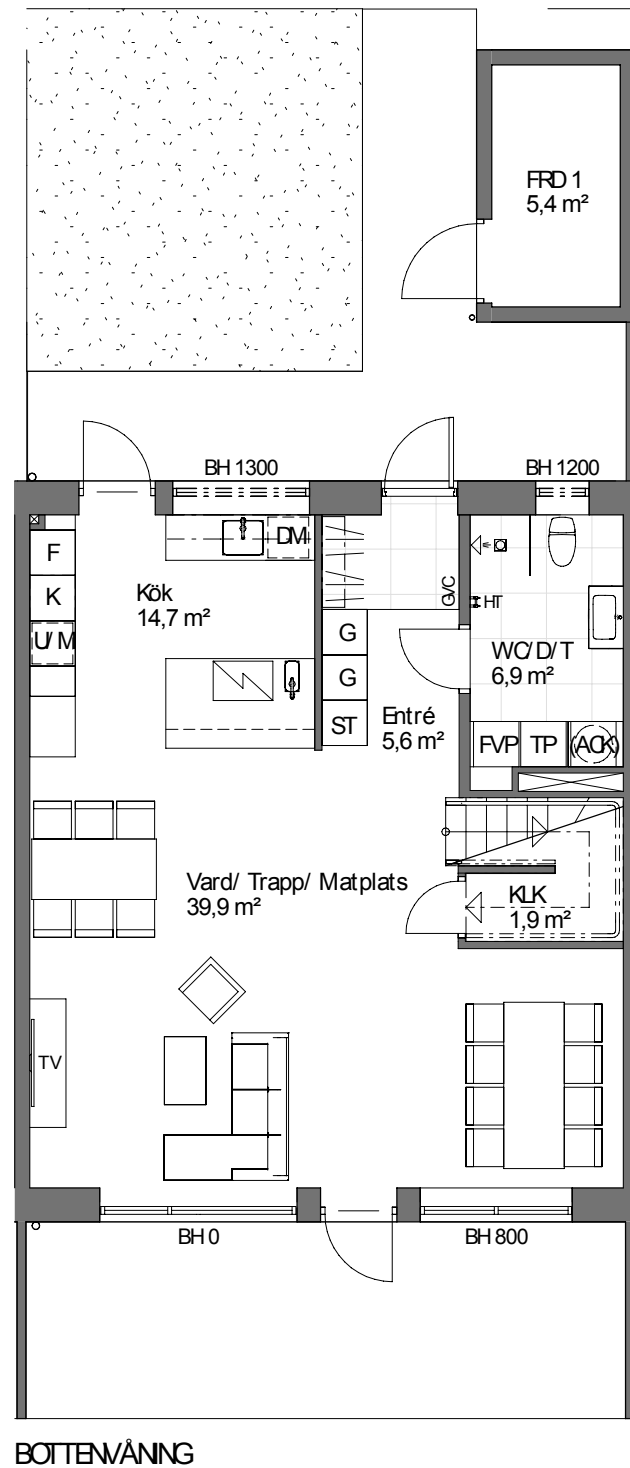
- | | | |
|-------------------|-----------------|---------------------------|
| GARDEROB | SCHAKT | FVP VÄRMEPUMP |
| TVÄTTPELARE | BRÖSTNINGSHÖUD | G/C GOLVÄRMECENTRAL |
| STÄDSKÅP | TV-PLACERING | HT HANDDUKSTORK |
| IND. HÄLL + Fläkt | KAPPHYLLA | HÖGSKÅP MED UGN/ MIKROUGN |
| KYL | ACKUMULATORTANK | |
| FRYS | DISKMASKIN | |
| GOLVBRUNN | SKÅP | |



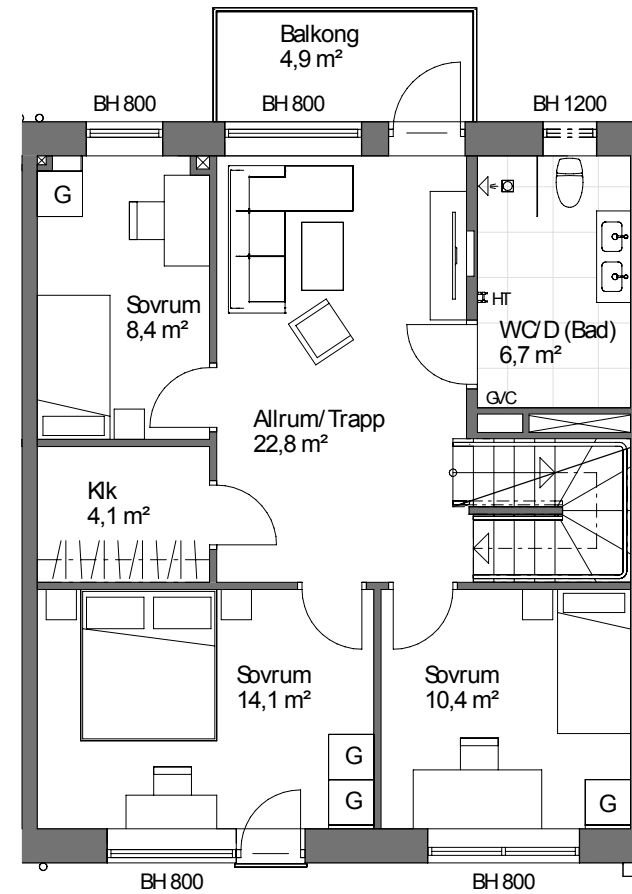
2023-03-03

Gunnebovägen – 1C

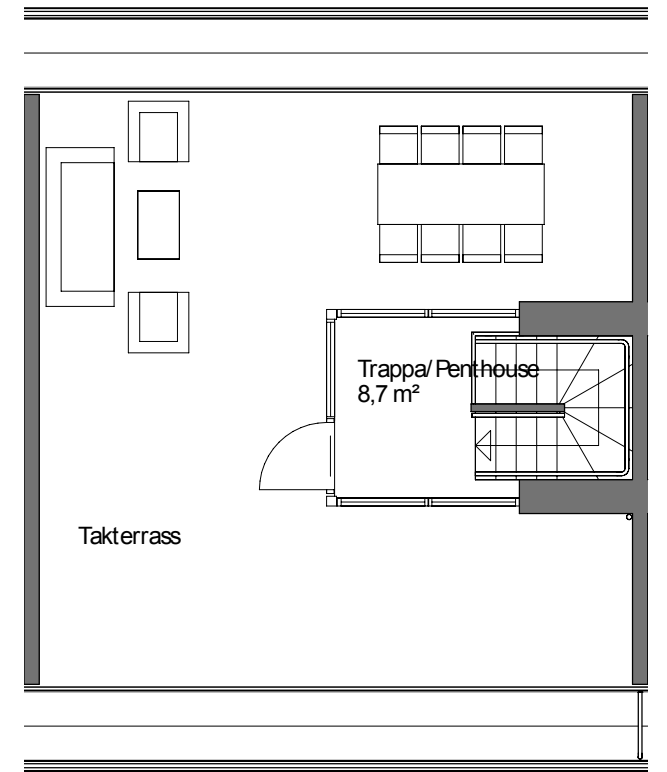
5 rok, 148 m² (BOA)



BOTTENVÄNNG



ÖVERVÄNNG



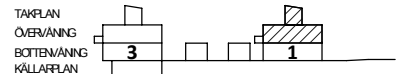
TAKPLAN



LÄGENHET 1C

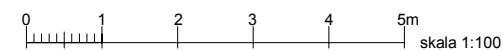
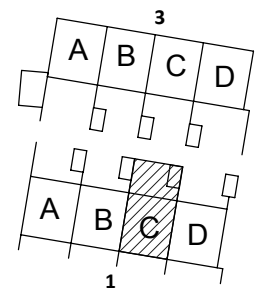


LÄGENHET 1C



FÖRKLARINGAR

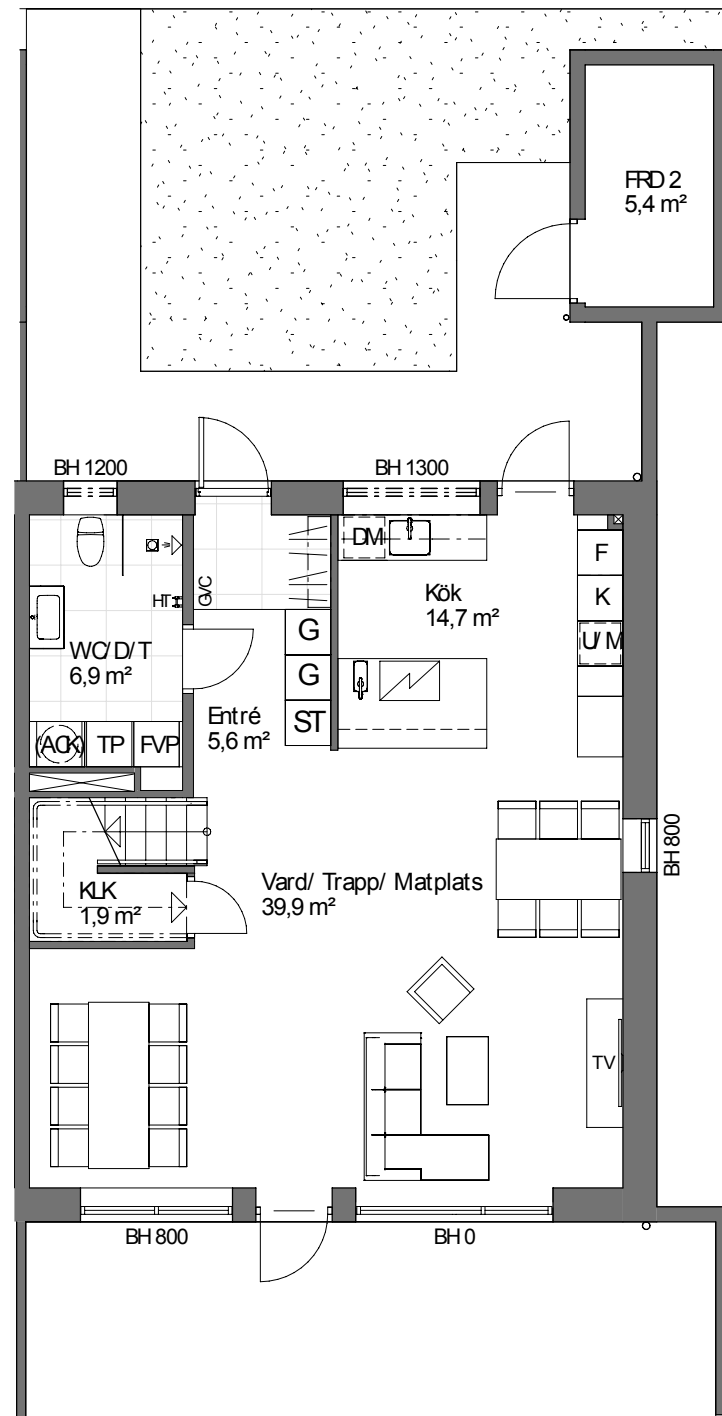
GARDEROB	SCHAKT	FVP VÄRMEPUMP
TVÄTTPELARE	BH BRÖSTNINGSHÖUD	G/C GOLVÄRMECENTRAL
STÄDSKÅP	TV TV-PLACERING	HT HANDUKSTORK
IND. HÅLL + Fläkt	KAPPHYLLA	HÖGSKÅP MED UGN/ MIKROUGN
KYL	ACKUMULATOR TANK	
FRYS	DISKMASKIN	
GOLVBRUNN	SKÅP	



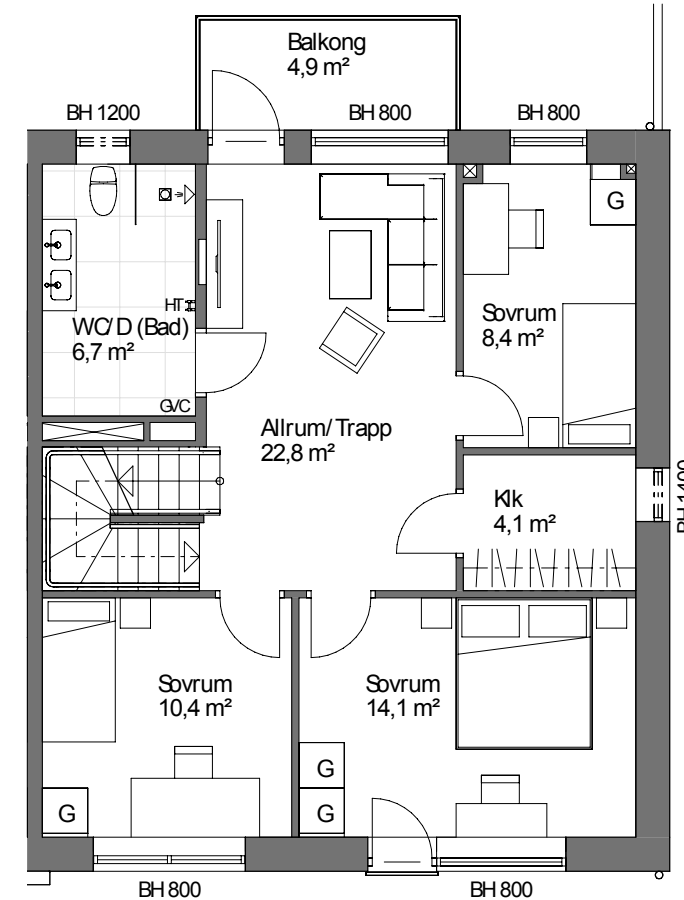
2023-03-03

Gunnebovägen – 1D

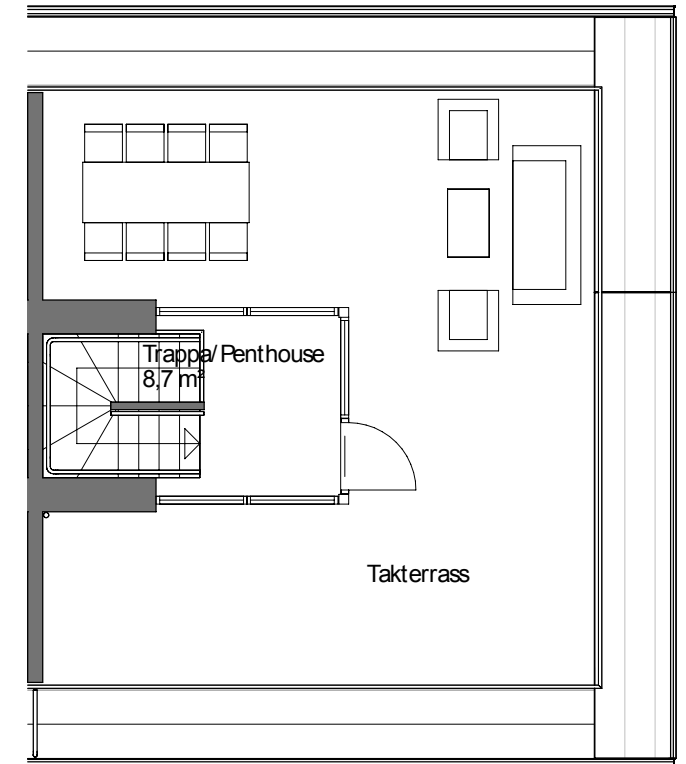
5 rok, 148 m² (BOA)



BOTTENVÅNING



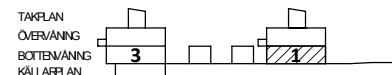
ÖVERVÅNING



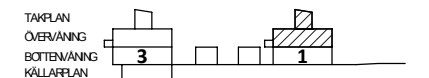
TAKPLAN



LÄGENHET 1D

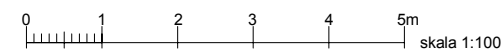
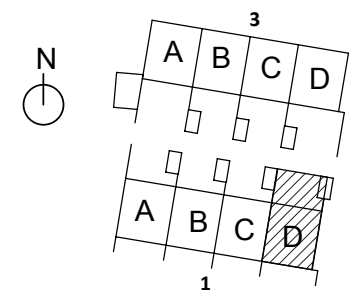


LÄGENHET 1D



FÖRKLARINGAR

- | | | |
|-------------------|-----------------------|---------------------------|
| GARDEROB | SCHAKT | FVP VÄRMEPUMP |
| TVÄTTPELARE | BH BRÖSTNINGSHÖUD | G/C GOLVÄRMECENTRAL |
| STÅDSKÅP | TV TV-PLACERING | HT HANDUKSTORK |
| IND. HÅLL + Fläkt | KAPPHYLLA | HÖGSKÅP MED UGN/ MIKROUGN |
| KYL | (AGK) ACKUMULATORTANK | |
| FRYS | DM DISKMASKIN | |
| GOLVBRUNN | S SKÅP | |



2023-03-03

Gunnebovägen 3

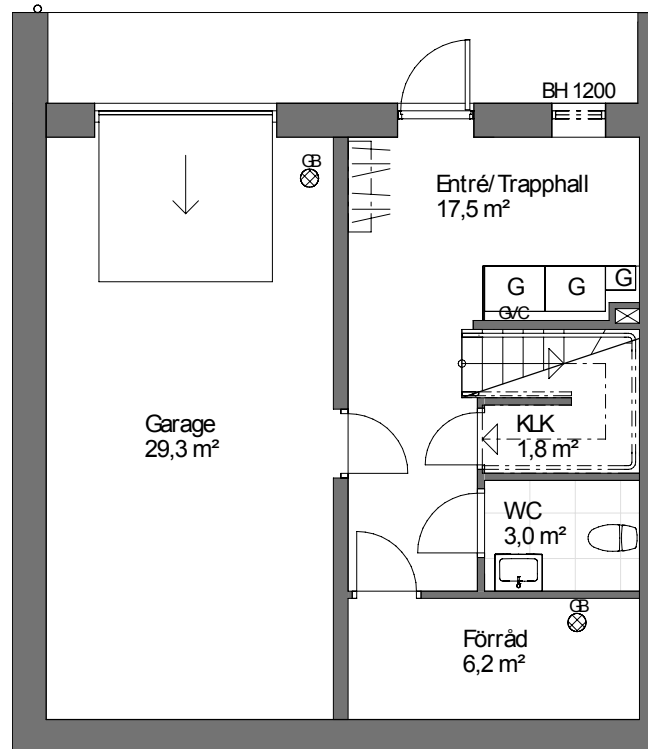
Storslagna radhus på 171 kvadratmeter boarea + 35 kvadratmeter biarea för dig som söker det lilla extra – mer utrymme, eget garage och enastående sjöutsikt.

- Belägna i den främre längan, ett stenkast från sjölinjen, erbjuder dessa radhus oslagbar panoramautsikt över vattnet och den omgivande grönskan.
- Eget garage i källarplan på 30 kvadratmeter, vilket ger extra lagringsutrymme och skyddad parkering.
- Varje hus är omsorgsfullt utformat med en väldisponerad planlösning som tar vara på varenda kvadratmeter.
- Egen uteplats som bjuder in till avkoppling och umgänge mot det lummiga kvartersstråket.
- Stor takterrass på 50 kvadratmeter, perfekt för soldränkta frukostar, magiska grillkvällar eller bara för att njuta av utsikten.
- Två interiöra färgsättningar, där ena går i en ljus och den andra i en mörkare ton.

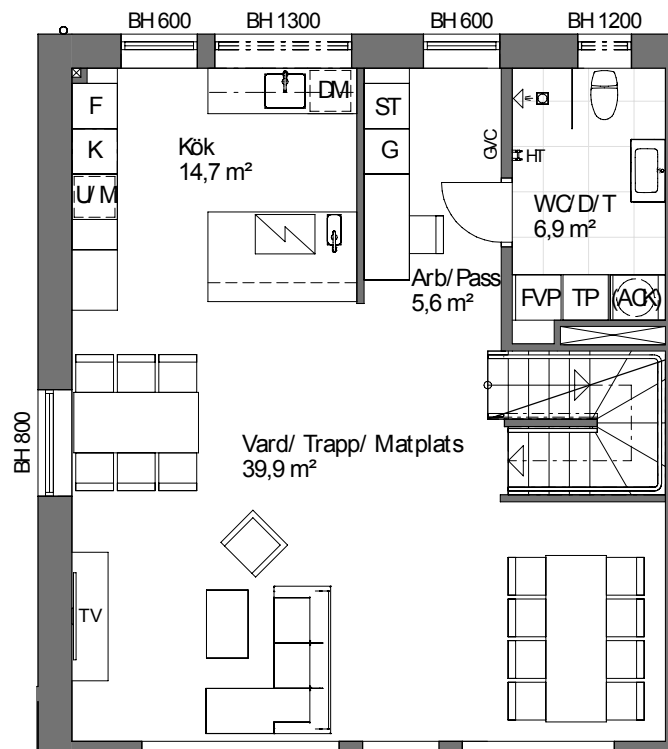


Gunnebovägen – 3A

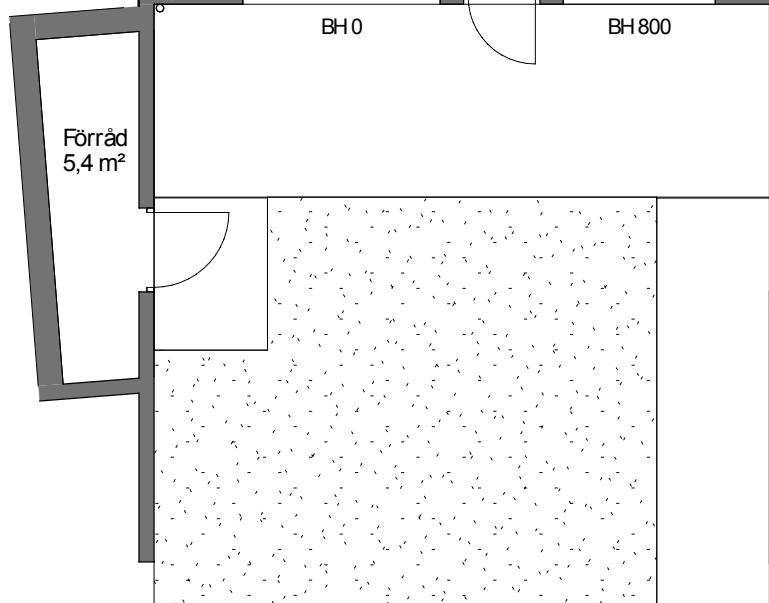
5 rok, 171 m² + 35 m² (BOA + BIA)



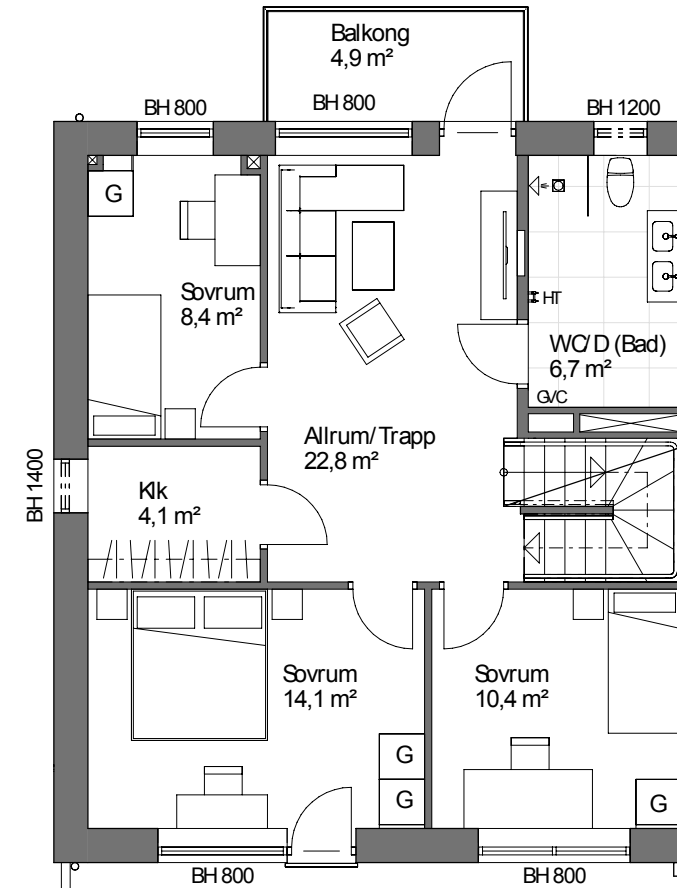
KÄLLARE



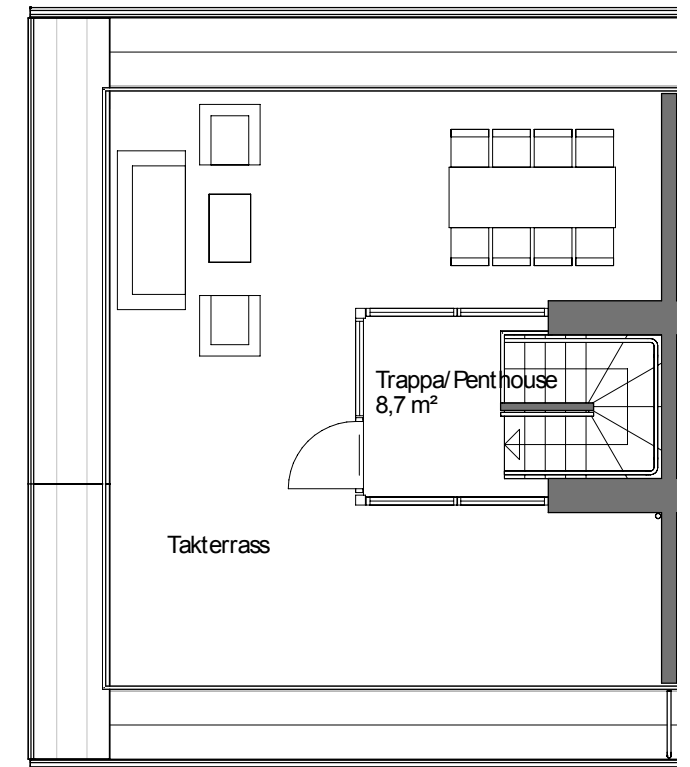
BOTENVÄNING



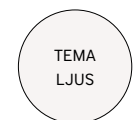
BOTENVÄNING



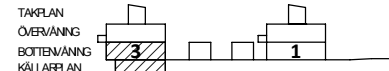
ÖVERVÄNING



TAKPLAN



LÄGENHET 3A

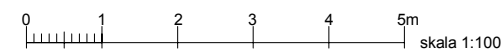
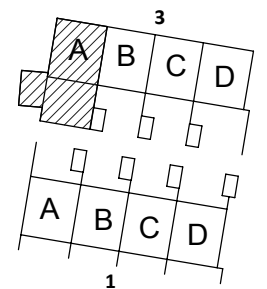


LÄGENHET 3A



FÖRKLARINGAR

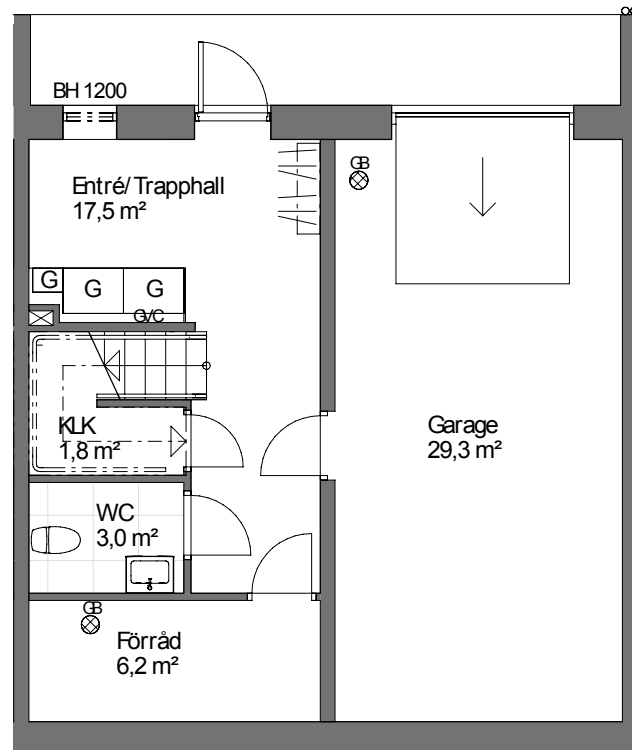
- | | | | | | |
|------|-------------------|-----------|------------------|-----|--------------------------|
| G | GARDEROB | ☒ | SCHAKT | FVP | VÄRMEPUMP |
| TP | TVÄTTPELARE | BH | BRÖSTNINGSHÖUD | G/C | GOLVÄRMECENTRAL |
| ST | STÄDSKÅP | TV | TV-PLACERING | HT | HANDDUKSTORK |
| IND. | IND. HÄLL + FRÄKT | KAPPHYLLA | | UM | HÖGSKÅP MED UGN/MIKROUGN |
| K | KYL | (AGK) | ACKUMULATOR-TANK | | |
| F | FRYS | DM | DISKMASKIN | | |
| GB | GOLVBRUNN | S | SKÅP | | |



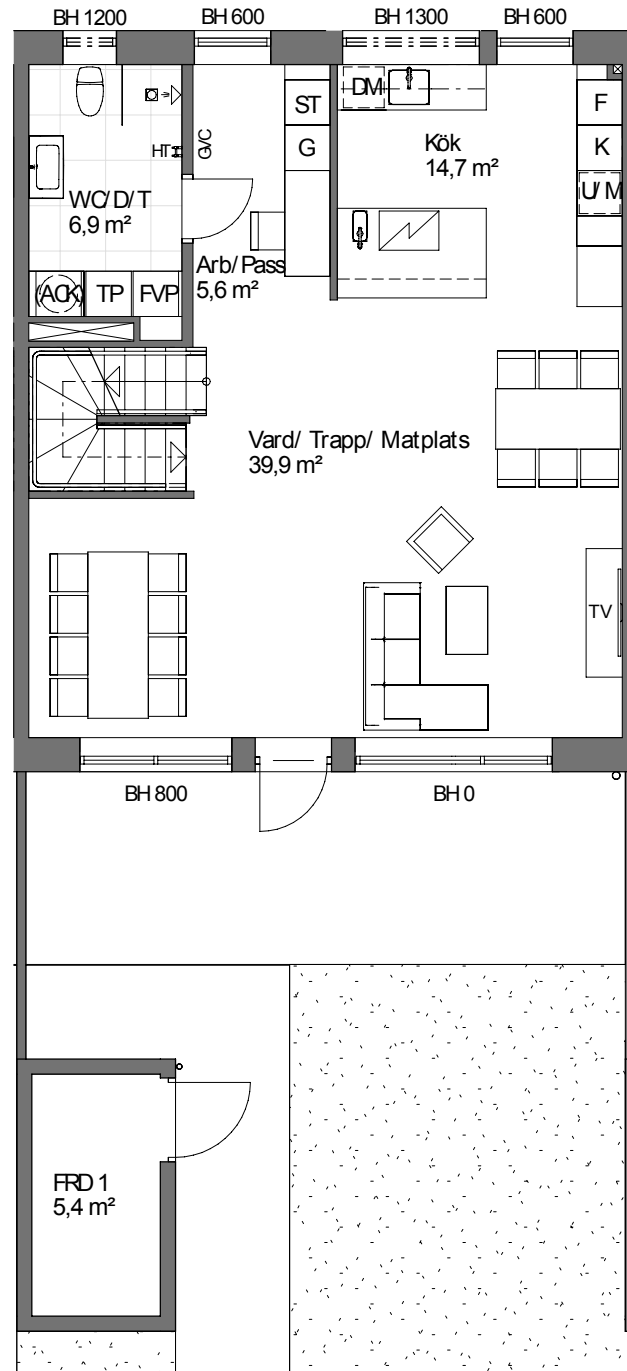
2023-03-03

Gunnebovägen – 3B

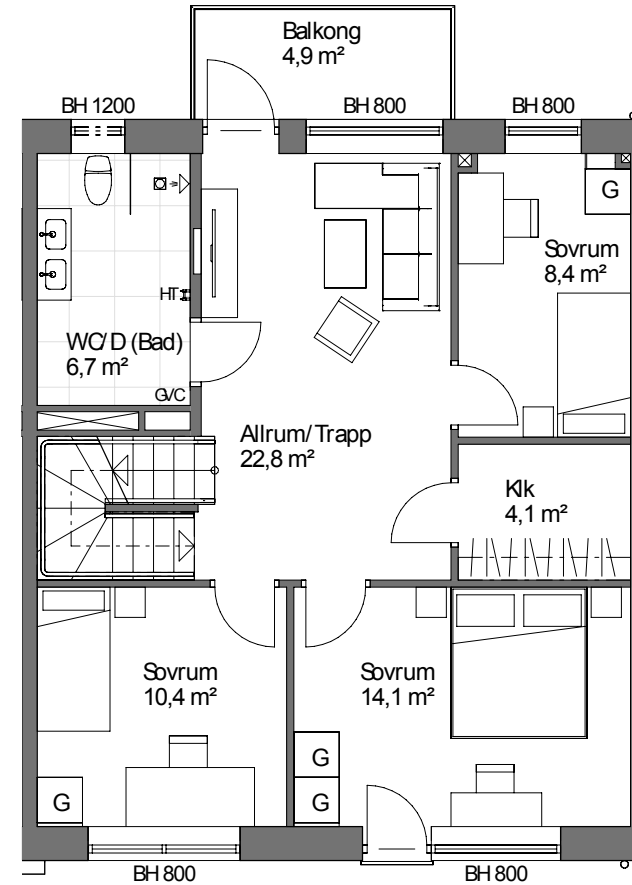
5 rok, 171 m² + 35 m² (BOA + BIA)



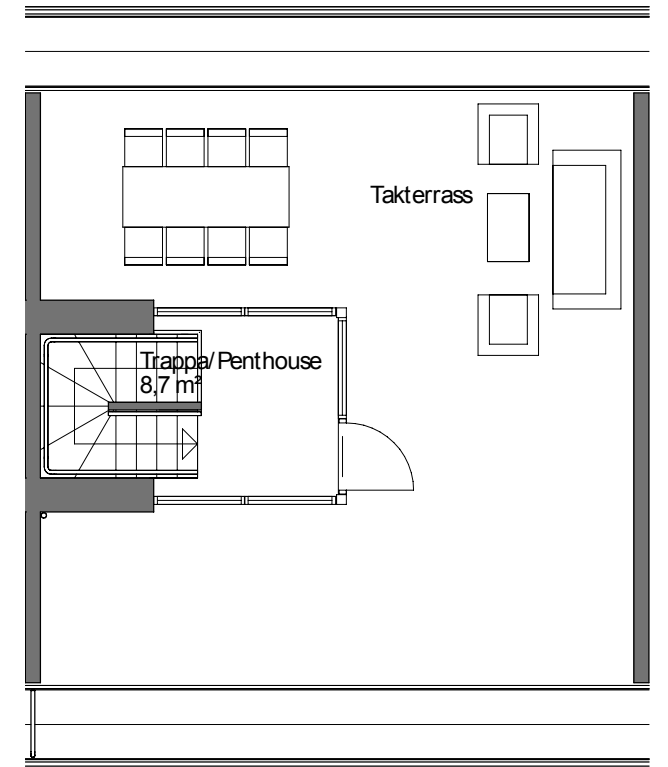
KÄLLARE



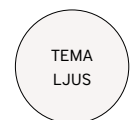
BOTTEVÅNING



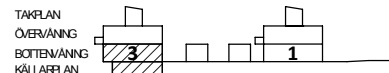
ÖVERVÅNING



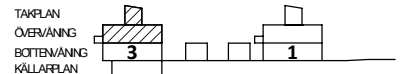
TAKPLAN



LÄGENHET 3B

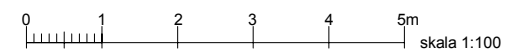
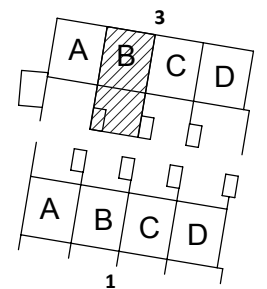


LÄGENHET 3B



FÖRKLARINGAR

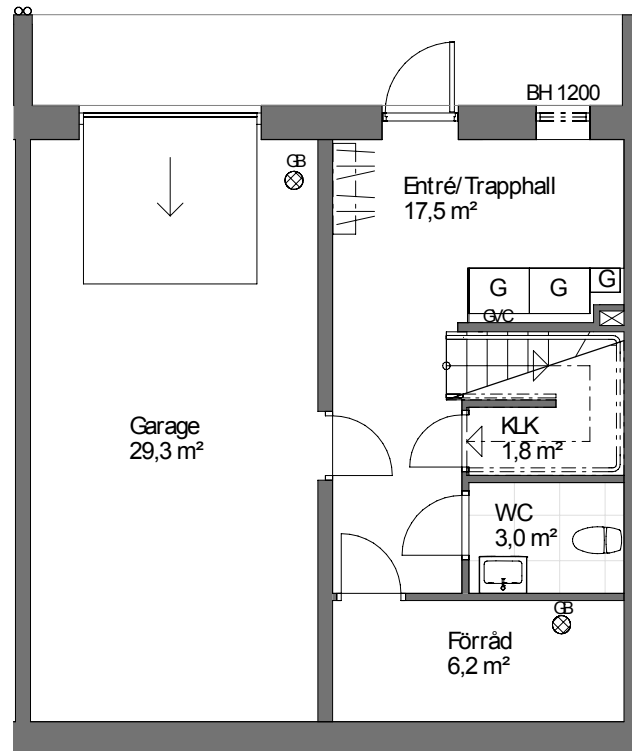
- | | | | | | |
|----|-------------------|------|------------------|-----|---------------------------|
| G | GARDEROB | ☒ | SCHAKT | FVP | VÄRMEPUMP |
| TP | TVÄTTPELARE | BH | BRÖSTNINGSHÖJD | G/C | GOLVÄRMECENTRAL |
| ST | STÅDSKÅP | TV | TV-PLACERING | HT | HANDDUKSTORK |
| ↗ | IND. HÅLL + Fläkt | ☐ | KAPPHYLLA | UM | HÖGSKÅP MED UGN/ MIKROUGN |
| K | KYL | (AG) | ACKUMULATOR TANK | | |
| F | FRYS | DM | DISKMASKIN | | |
| GB | GOLVBRUNN | S | SKÅP | | |



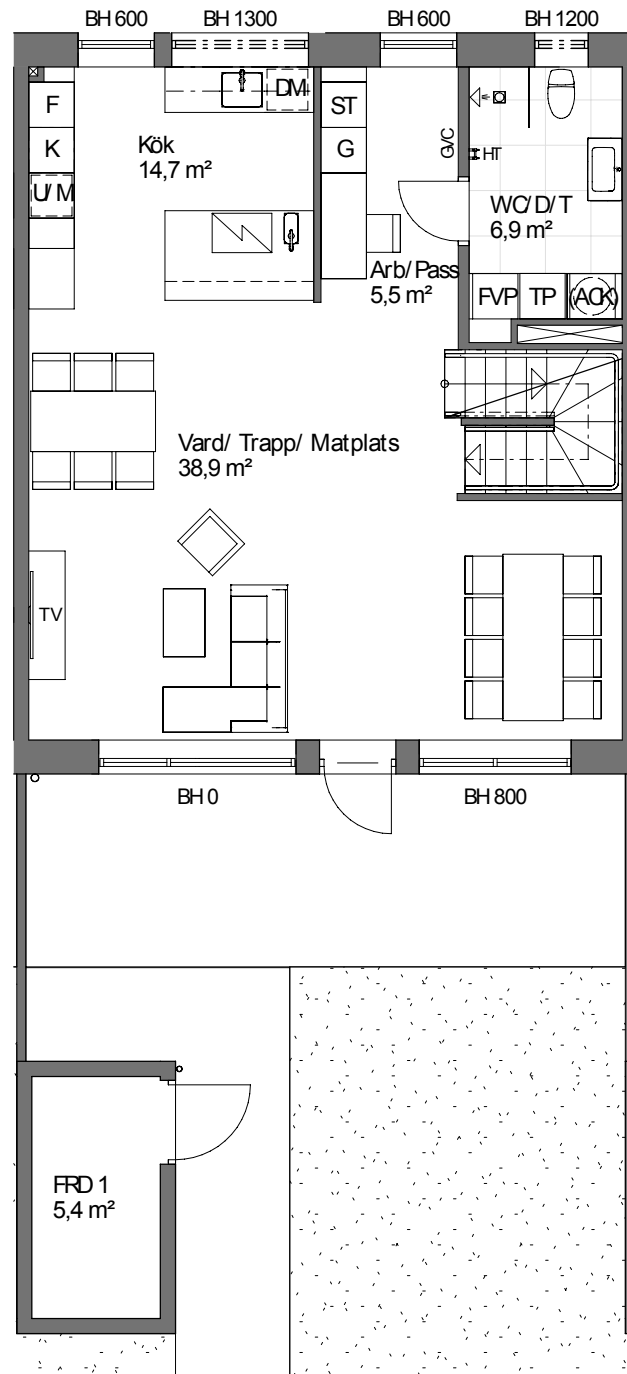
2023-03-03

Gunnebovägen – 3C

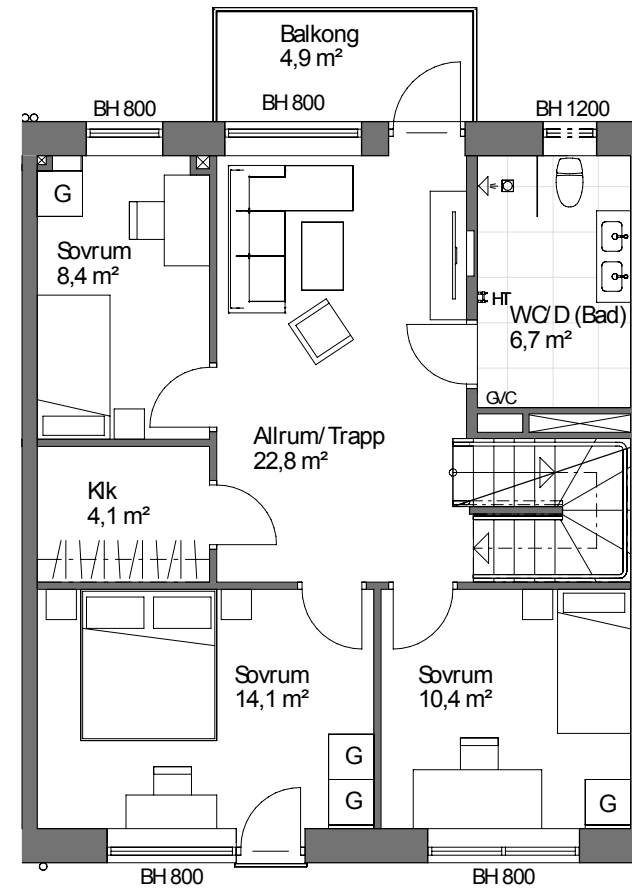
5 rok, 171 m² + 35 m² (BOA + BIA)



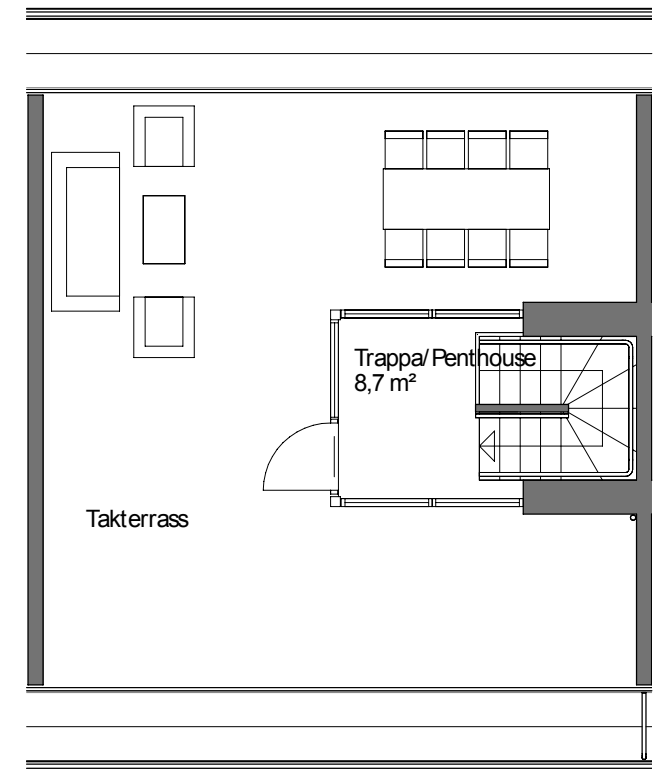
KÄLLARE



BOTTEWÅNING



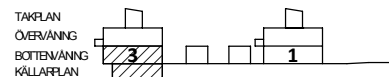
ÖVERVÅNING



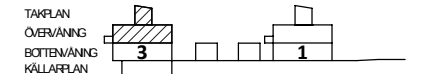
TAKPLAN



LÄGENHET 3C

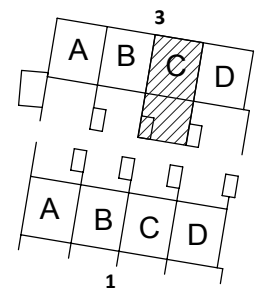


LÄGENHET 3C



FÖRKLARINGAR

- | | | | | | |
|------|--------------|-----------|-----------------|-----|--------------------------|
| G | GARDEROB | ☒ | SCHAKT | FVP | VÄRMEPUMP |
| TP | TVÄTTPELARE | BH | BRÖSTNINGSHÖUD | G/C | GOLVÄRMECENTRAL |
| ST | STÅDSKÅP | TV | TV-PLACERING | HT | HANDDUKSTORK |
| IND. | HÄLL + FRÄKT | KAPPHYLLA | | UM | HÖGSKÅP MED UGN/MIKROUGN |
| K | KYL | (AG) | ACKUMULATORTANK | | |
| F | FRYS | DM | DISKMASKIN | | |
| GB | GOLVBRUNN | S | SKÅP | | |

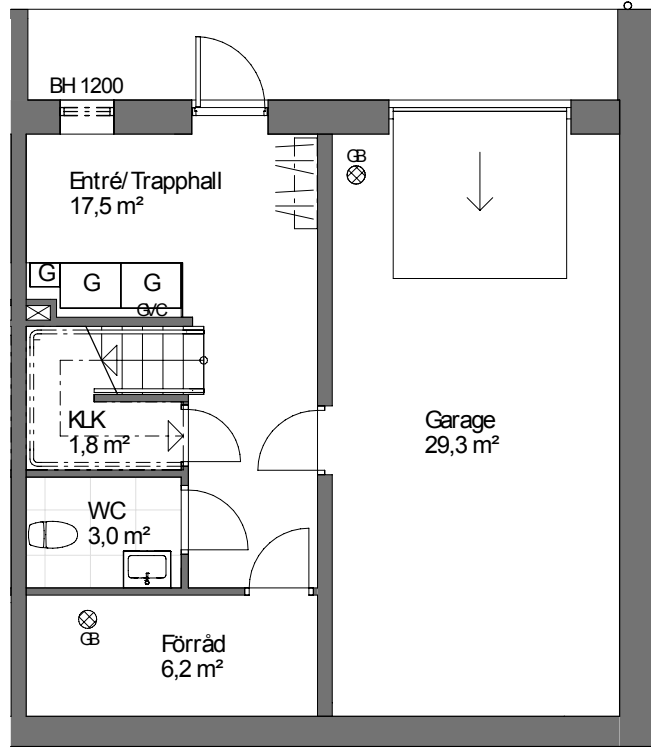


0 1 2 3 4 5m skala 1:100

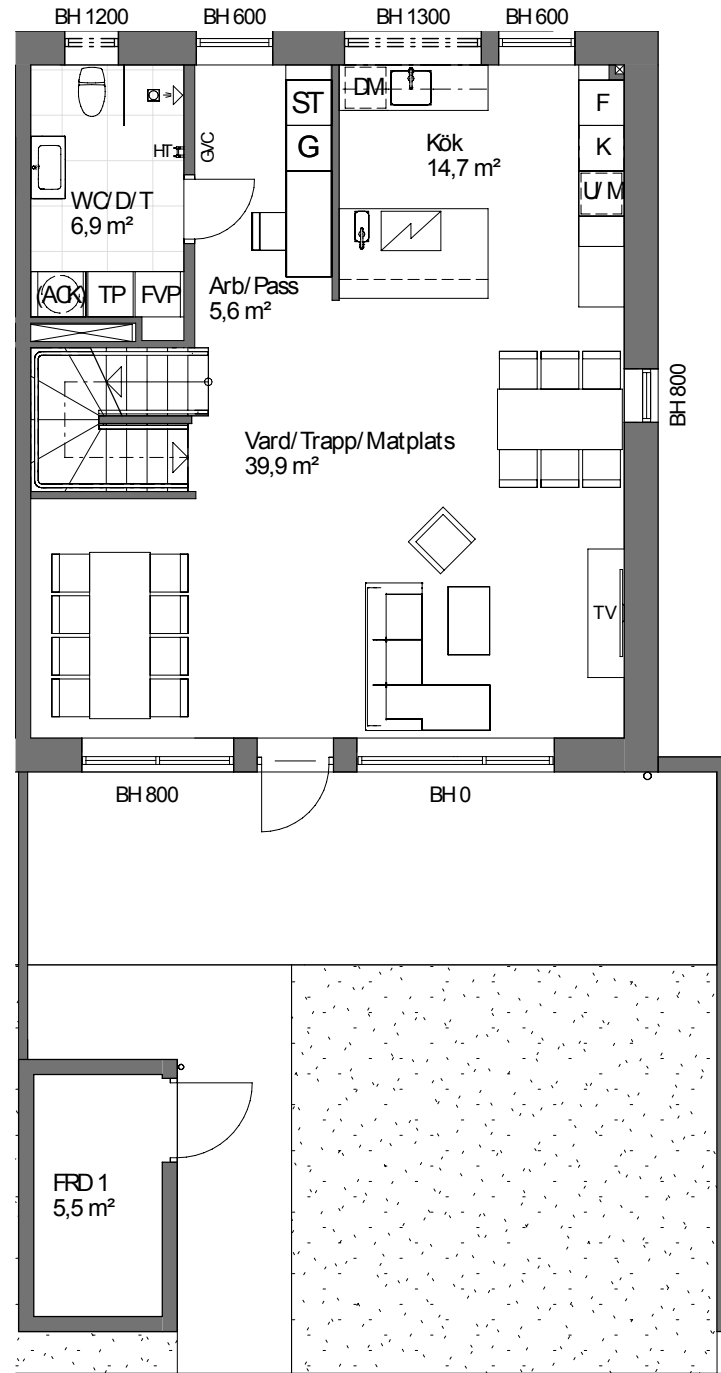
2023-03-03

Gunnebovägen – 3D

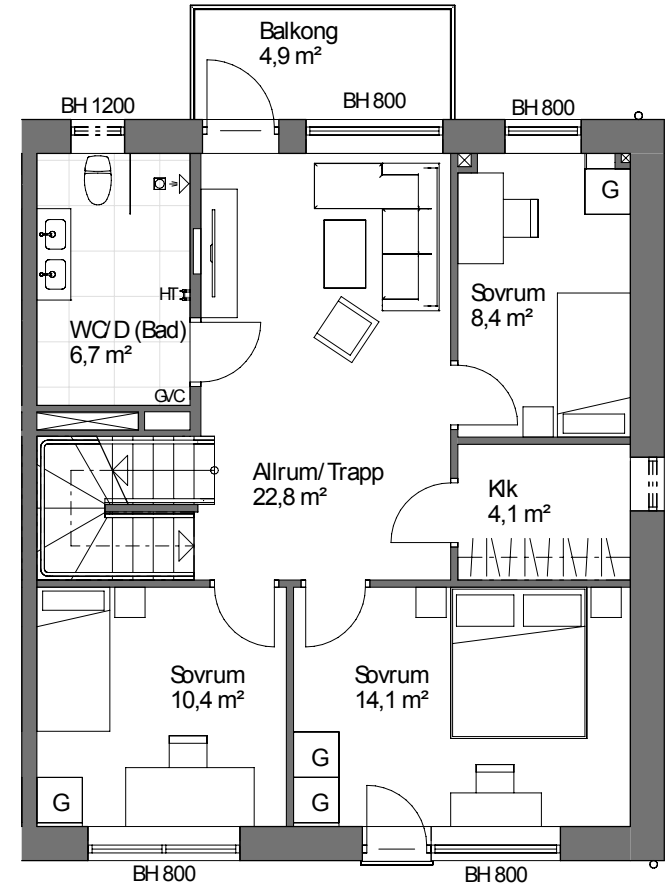
5 rok, 171 m² + 35 m² (BOA + BIA)



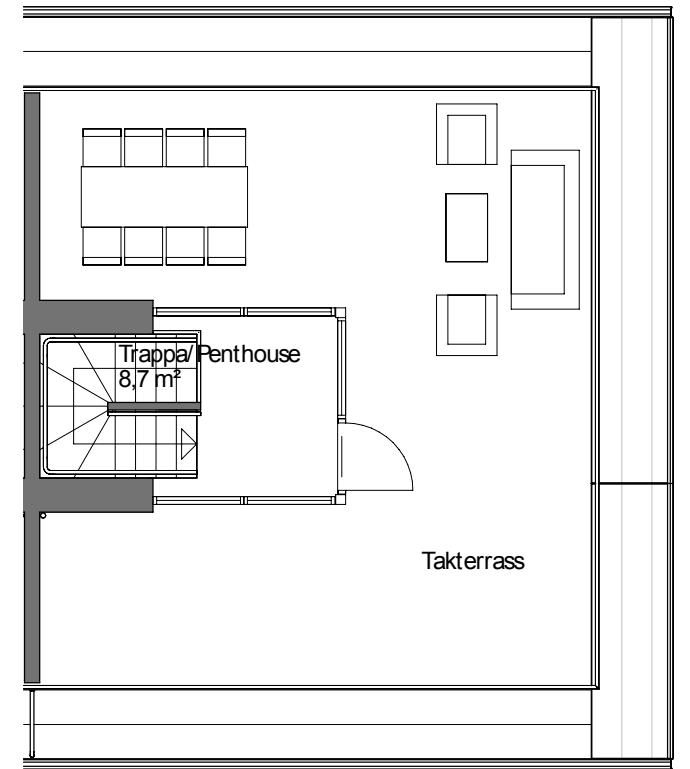
KÄLLARE



BOTTENVÅNING



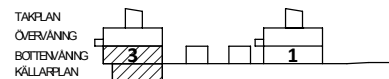
ÖVERVÅNING



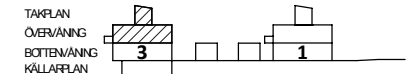
TAKPLAN

TEMA
MÖRK

LÄGENHET 3D

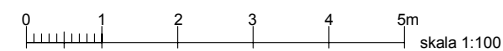
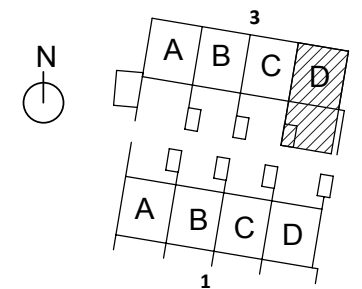


LÄGENHET 3D



FÖRKLARINGAR

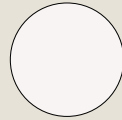
- | | | |
|-------------------|-----------------------|-----------------------------|
| G GARDEROB | ☒ SCHAKT | FVP VÄRMEPUMP |
| TP TVÄTTPELARE | BH BRÖSTNINGSHÖJD | G/C GOLVÄRMECENTRAL |
| ST STÅDSKÅP | TV TV-PLACERING | HT HANDDUKSTORK |
| IND. HÅLL + FRÄKT | KAPPHYLLA | UM HÖGSKÅP MED UGN/MIKROUGN |
| K KYL | (AK) ACKUMULATOR-TANK | |
| F FRYG | DM DISKMASKIN | |
| GB GOLVBRUNN | S SKÅP | |



2023-03-03

Materialval – Tema Ljus

Gunnebovägen 1 A-B, 3 A-B



UTFÖRANDE

GOLV

Mörk ekparkett 1-stav.
Chalon Grey klinker i badrum och hall.

INNERVÄGGAR

Målade grå NCS S 2000-N.

INNERTAK

Målas vitt.

INNERDÖRRAR

Vita av trä.

LISTVERK

Golvlister och dörrfoder i vitt.

KÖK

Kök Pärigrå från Ballingslöv, kylskåp och frys i fullhöjd, bänkskiva Silestone Arden Blue, underlimmad ho, integrerad diskmaskin, inbyggd mikrovågsugn och varmluftsugn, köksfläkt, integrerad i induktionshäll samt bänkbelysning, spotskenor i tak.

VITVAROR

Electrolux.

DUSCH OCH BADRUM

Tvättställ med kommod, wc-stol, väggspegel, spotlights, duschvägg i glas, handdukstork.
Kakel och klinker: Chalon Grey

VITVAROR/TVÄTT

Tvättmaskin och torktumlare, Electrolux.

GARDEROBER

Ballingslöv.

BYGGNADSBESKRIVNING

STOMME

Betongstomme.

GRUNDLÄGGNING

Isolerad betongplatta på mark.

FASAD

Vitpigmenterade Cederspån.

FÖNSTER

Trä-aluminum, grå.

YTTERTAK

Papp (svart) med solceller.
Förråd har sedumtak.

UTEPLATS

Betongplattor på entré och trädgårdssida, gräs.

TAKTERRASS

Kärnfurutrall, räcken i glas, sedum.

FÖRRÅD

Trädgårdsförråd, oisolerat, invändig belysning.

DÖRRAR

Entrédörr – gråbetsad ek.
Fönsterdörr – fabriksmålade, grå.

TEKNIK

UPPVÄRMNING

Frånluftsvärmepump med återvinning.

INTERNET

Tele 2 grupp + grundutbud TV.

VENTILATION

Mekanisk till- och frånluft.

EL

Egen mätare. Solceller.

SUTTERRÄNGPLAN

GARAGE

Belysning, garageport, golv av betong.

FÖRRÅD

Golv av betong, möjlighet att bygga om till tvättstuga.

HALL

Chalon Grey klinker.

WC

Tvättställ med kommod, WC, klinker Chalon Grey, målade väggar.

Materialval – Tema mörk

Gunnebovägen 1 C-D, 3 C-D



UTFÖRANDE

GOLV

Vitpigmenterad ekparkett 1-stav.
Chalon Grey klinker i badrum och hall.

INNERVÄGGAR

Målade vitt NCS S 0500-N.

INNERTAK

Målas vitt.

INNERDÖRRAR

Vita av trä.

LISTVERK

Golvlister och dörrfoder i vitt.

KÖK

Kök i svartbetsad ek från Ballingslöv, kylskåp och frys i fullhöjd, bänkskiva Silestone Arden Blue, underlimmad svart ho, integrerad diskmaskin, inbyggd mikrovågsugn och varmluftsugn, köksfläkt integrerad i induktionshäll samt bänkbelysning, spotskenor i tak.

VITVAROR

Electrolux.

DUSCH OCH BADRUM

Tvättställ med kommod, wc-stol, väggspegel, spotlights, duschvägg i glas, handdukstork.
Kakel och klinker: Chalon Grey

VITVAROR/TVÄTT

Tvättmaskin och torktumlare, Electrolux.

GARDEROBER

Ballingslöv.

BYGGNADSBESKRIVNING

STOMME

Betongstomme.

GRUNDLÄGGNING

Isolerad betongplatta på mark.

FASAD

Vitpigmenterade Cederspån.

FÖNSTER

Trä-aluminum, grå.

YTTERTAK

Papp (svart) med solceller.
Förråd har sedumtak.

UTEPLATS

Betongplattor på entré och trädgårdssida, gräs.

TAKTERRASS

Kärnfurutrall, räcken i glas, sedum.

FÖRRÅD

Trädgårdsförråd, oisolerat, invändig belysning.

DÖRRAR

Entrédörr – gråbetsad ek.
Fönsterdörr – fabriksmålade, grå.

TEKNIK

UPPVÄRMNING

Frånluftsvärmepump med återvinning.

INTERNET

Tele 2 grupp + grundutbud TV.

VENTILATION

Mekanisk till- och frånluft.

EL

Egen mätare. Solceller.

SUTTERRÄNGPLAN

GARAGE

Belysning, garageport, golv av betong.

FÖRRÅD

Golv av betong, möjlighet att bygga om till tvättstuga.

HALL

Chalon Grey klinker.

WC

Tvättställ med kommod, WC, klinker Chalon Grey, målade väggar.

Redo för ett *sjönare* vardagsliv?

Välkommen att kontakta vår mäklare.



MÄKLARE, TOMAS AHRE

0705 250 650 | tomas.ahre@ahre.se

AHRE VILLOR & VÅNINGAR

AH
RE

AHRE VILLOR & VÅNINGAR



WALLENSTAM